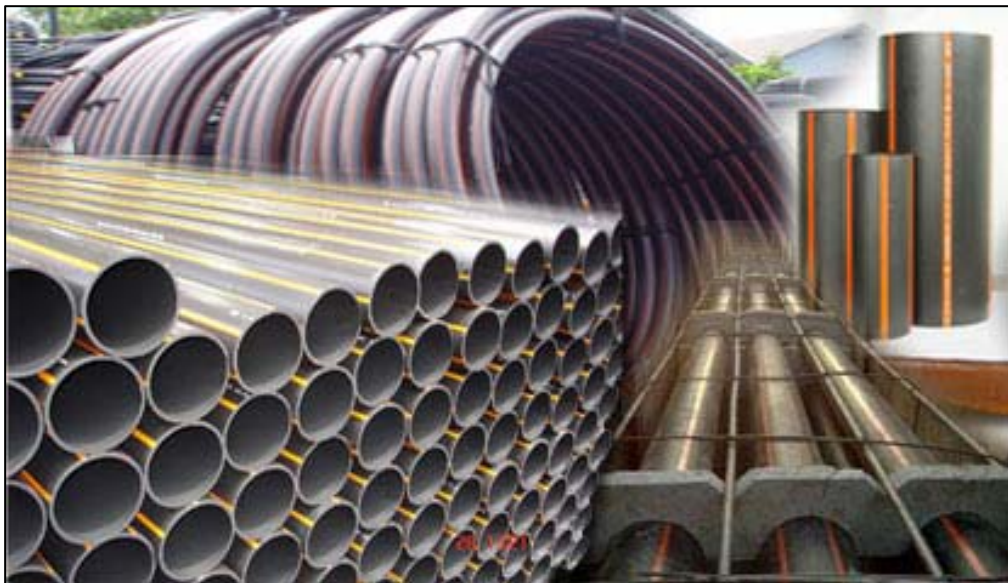


1. ท่อร้อยสายไฟฟ้า (HDPE Conduit) ผลิตจากวัตถุดิบ โพลีเอทิลีน ชนิดความหนาแน่นสูง (HDPE) เหมาะสำหรับงานร้อยสายไฟฟ้า สายโทรศัพท์ หรือสายไฟเบอร์ออปติก และเป็นที่นิยมอย่างแพร่หลายในการติดตั้งระบบสื่อสารสมัยใหม่ เพื่อเป็นฉนวนหุ้มป้องกันหรือใช้ในงานหุ้มสายเคเบิลต่าง ๆ มีขนาดตั้งแต่ 20 – 200 มม. สามารถผลิตเป็นม้วนได้ยาว 100 เมตร หรือมากกว่า

คุณสมบัติ คือ

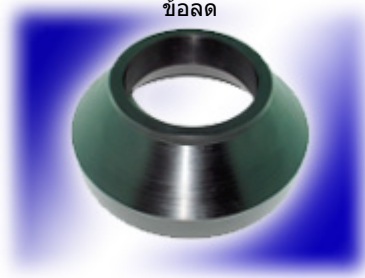
- ทนแรงกด แรงดึง แรงกระแทกได้ดี มีความยืดหยุ่นตัวดี ไม่แตกร้าวหรือ ไม่หักง่าย ในกรณีที่เกิดทับ ฝังกลบ หรือมีการทรุดตัวของพื้นดิน ไม่เสียหายง่ายในการขนส่ง
- ผิวภายใน ภายนอก เรียบมัน มีความลื่น เหมาะในการใช้งานร้อยสายไฟไม่ทำให้สายไฟหักเสียหาย
- ทนทานต่อสารเคมีโดยทนกรด – ด่าง ได้ดี ไม่เกิดสนิม ผุกร่อน ประหยัดค่าบำรุงรักษา
- อายุการใช้งานยาวนาน



2. อุปกรณ์ท่อเอชดีพีอี (HDPE)

-อุปกรณ์ประกอบท่อพีอี

ข้อลด



สามทาง



สามทางวาง



สามทางวางฉาก



สามทางลด



ข้องอฉาก



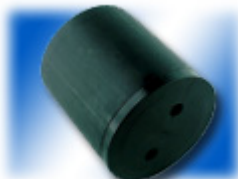
ข้องอ 45°



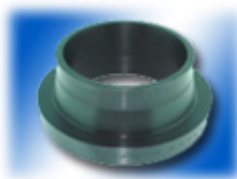
ข้องอ 30°



ปลั๊กอุดแบบเสียบ



คลีนเอาท



หน้าแปลนพีอี



หน้าแปลนบอด



แหวนเหล็ก



ชุด สกรู, น็อต, ซีลยาง

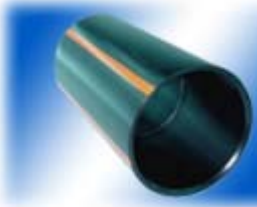


คอมเพรสชั่น

- อุปกรณ์ประกอบต่อร้อยสายไฟฟ้า



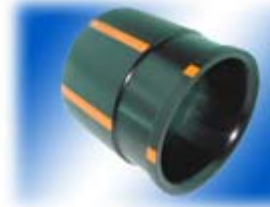
ข้อต่อโค้งไฟฟ้า พีอี 90°



ข้อต่อสวมพีอี A



ข้อต่อสวมพีอี B



ข้อต่อปากแตร